

Единый государственный экзамен по ИНФОРМАТИКЕ

Вариант №3

контрольных измерительных материалов единого государственного экзамена 2025 года по
ИНФОРМАТИКЕ

подготовлен проектом

«НЕ ЖДЕМ, А ГОТОВИМСЯ!»



[Ссылка на варианты](#)

[Youtube-канал](#)

[Группа VK](#)

[Telegram-канал](#)

[Discord-сервер](#)



ПРОВОДИТСЯ В КОМПЬЮТЕРНОЙ ФОРМЕ

Инструкция по выполнению работы

Экзаменационная работа состоит из 27 заданий с кратким ответом, выполняемых с помощью компьютера.

На выполнение экзаменационной работы по информатике отводится 3 часа 55 минут (235 минут).

Экзаменационная работа выполняется с помощью специализированного программного обеспечения, предназначенного для проведения экзамена в компьютерной форме. При выполнении заданий Вам будут доступны на протяжении всего экзамена текстовый редактор, редактор электронных таблиц, системы программирования. Расположение указанного программного обеспечения на компьютере и каталог для создания электронных файлов при выполнении заданий Вам укажет организатор в аудитории.

На протяжении сдачи экзамена доступ к сети Интернет запрещён.

При выполнении заданий можно пользоваться черновиком. **Записи в черновике не учитываются при оценивании работы.**

Баллы, полученные Вами за выполненные задания, суммируются. Постарайтесь выполнить как можно больше заданий и набрать наибольшее количество баллов.

Желаем успеха!

В экзаменационных заданиях используются следующие соглашения.

1. Обозначения для логических связок (операций):

- а) *отрицание* (инверсия, логическое НЕ) обозначается \neg (например, $\neg A$);
- б) *конъюнкция* (логическое умножение, логическое И) обозначается \wedge (например, $A \wedge B$) либо $\&$ (например, $A \& B$);
- в) *дизъюнкция* (логическое сложение, логическое ИЛИ) обозначается \vee (например, $A \vee B$) либо $|$ (например, $A | B$);
- д) *следование* (импликация) обозначается \rightarrow (например, $A \rightarrow B$);
- е) *тождество* обозначается \equiv (например, $A \equiv B$). Выражение $A \equiv B$ истинно тогда и только тогда, когда значения A и B совпадают (либо они оба истинны, либо они оба ложны);
- ф) символ 1 используется для обозначения истины (истинного высказывания); символ 0 – для обозначения лжи (ложного высказывания).

2. Два логических выражения, содержащих переменные, называются *равносильными* (эквивалентными), если значения этих выражений совпадают при любых значениях переменных. Так, выражения $A \rightarrow B$ и $(\neg A) \vee B$ равносильны, а $A \vee B$ и $A \wedge B$ неравносильны (значения выражений разные, например, при $A = 1, B = 0$).

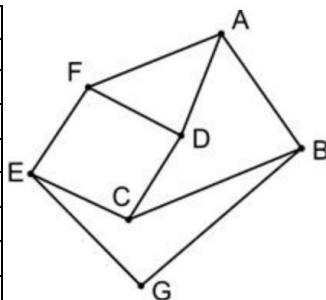
3. Приоритеты логических операций: инверсия (отрицание), конъюнкция (логическое умножение), дизъюнкция (логическое сложение), импликация (следование), тождество. Таким образом, $\neg A \wedge B \vee C \wedge D$ означает то же, что и $((\neg A) \wedge B) \vee (C \wedge D)$.

Возможна запись $A \wedge B \wedge C$ вместо $(A \wedge B) \wedge C$. То же относится и к дизъюнкции: возможна запись $A \vee B \vee C$ вместо $(A \vee B) \vee C$.

4. Обозначения Мбайт и Кбайт используются в традиционном для информатики смысле – как обозначения единиц измерения, чьё соотношение с единицей «байт» выражается степенью двойки.

1 (ФИПИ 7314D0) На рисунке схема дорог Н-ского района изображена в виде графа, в таблице содержатся сведения о протяжённости каждой из этих дорог (в километрах).

		Номер пункта						
		П1	П2	П3	П4	П5	П6	П7
Номер пункта	П1				21	5		8
	П2					3	2	1
	П3				39	13		
	П4	21		39			30	
	П5	5	3	13				
	П6		2		30			53
	П7	8	1				53	



Так как таблицу и схему рисовали независимо друг от друга, нумерация населённых пунктов в таблице никак не связана с буквенными обозначениями на графе. Определите, какова сумма протяжённости дорог из пункта *F* в пункт *A* и из пункта *D* в пункт *C*.

Ответ: _____.

2 (Крылов 2024 Вар20) Миша заполнял таблицу истинности функции *F*

$$\neg((x \equiv y) \vee (x \equiv w)) \vee z \vee \neg(y \rightarrow w)$$

но успел заполнить лишь фрагменты из трёх **различных** её строк, даже не указав, какому столбцу таблицы соответствует каждая из переменных *w*, *x*, *y*, *z*.

				F
1	0	0		0
				0
1	1			0
	0	1		0

Определите, какому столбцу таблицы соответствует каждая из переменных *w*, *x*, *y*, *z*.

В ответе напишите буквы *w*, *x*, *y*, *z* в том порядке, в котором идут соответствующие им столбцы (сначала буква, соответствующая первому столбцу; затем буква, соответствующая второму столбцу, и т.д.). Буквы в ответе пишите подряд, никаких разделителей между буквами ставить не нужно.

Пример. Функция задана выражением $\neg x \vee y$, зависящим от двух переменных, а фрагмент таблицы имеет следующий вид.

		$\neg x \vee y$
0	1	0

В этом случае первому столбцу соответствует переменная *y*, а второму столбцу – переменная *x*. В ответе следует написать: *yx*.

Ответ: _____.



Задание выполняется с использованием прилагаемых файлов.

3

(ФИПИ 3864EE) В файле приведён фрагмент базы данных «Кондитерские изделия» о поставках конфет и печенья в магазины районов города. База данных состоит из трёх таблиц.

Таблица «Движение товаров» содержит записи о поставках товаров в магазины в течение первой половины августа 2023 г., а также информацию о проданных товарах. Поле *Тип операции* содержит значение *Поступление* или *Продажа*, а в соответствующее поле *Количество упаковок, шт.* внесена информация о том, сколько упаковок товара поступило в магазин или было продано в течение дня. Заголовок таблицы имеет следующий вид.

ID операции	Дата	ID магазина	Артикул	Количество упаковок, шт.	Тип операции
-------------	------	-------------	---------	--------------------------	--------------

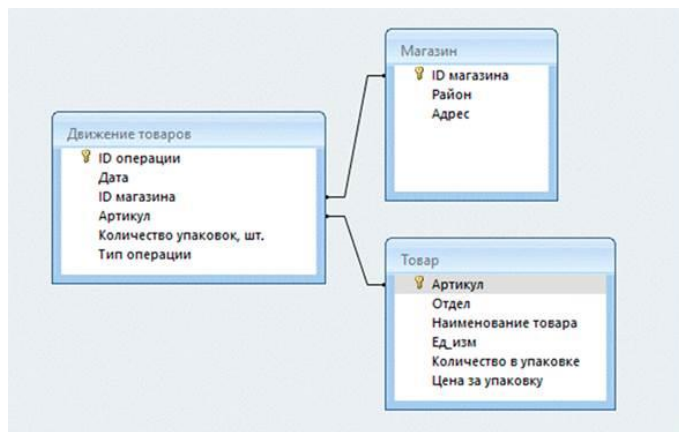
Таблица «Товар» содержит информацию об основных характеристиках каждого товара. Заголовок таблицы имеет следующий вид.

Артикул	Отдел	Наименование товара	Ед_изм	Количество в упаковке	Цена за упаковку
---------	-------	---------------------	--------	-----------------------	------------------

Таблица «Магазин» содержит информацию о местонахождении магазинов. Заголовок таблицы имеет следующий вид.

ID магазина	Район	Адрес
-------------	-------	-------

На рисунке приведена схема указанной базы данных.



Используя информацию из приведённой базы данных, определите общую массу (в кг) всех видов зефира, полученных магазинами, расположенными на Луговой улице, за период со 2 по 10 августа включительно.

В ответе запишите только число.

Ответ: _____.

4

(ФИПИ 038AED) По каналу связи передаются сообщения, содержащие только буквы из набора: А, З, К, Л, Ч. Для передачи используется двоичный код, удовлетворяющий условию Фано. Это условие обеспечивает возможность однозначной расшифровки закодированных сообщений. Кодовые слова для некоторых букв известны: Ч – 1, Л – 011. Для трёх оставшихся букв А, З и К кодовые слова неизвестны. Какое количество двоичных знаков потребуется для кодирования слова КАЧАЛКА, если известно, что оно закодировано **минимально** возможным количеством двоичных знаков?

Ответ: _____.

5

(ФИПИ A7196F) На вход алгоритма подаётся натуральное число N. Алгоритм строит по нему новое число R следующим образом.

- 1) Строится двоичная запись числа N.
- 2) К этой записи дописываются справа ещё два разряда по следующему правилу: если N чётное, в конец числа (справа) дописываются два нуля, в противном случае справа дописываются две единицы. Например, двоичная запись 1001 числа 9 будет преобразована в 100111.

Полученная таким образом запись (в ней на два разряда больше, чем в записи исходного числа N) является двоичной записью числа R – результата работы данного алгоритма.

Укажите минимальное число N, для которого результат работы алгоритма будет больше 134. В ответе это число запишите в десятичной системе счисления.

Ответ: _____.

6

(Шапошников Г.В.) Исполнитель Черепаха действует на плоскости с декартовой системой координат. В начальный момент Черепаха находится в начале координат, её голова направлена вдоль положительного направления оси ординат, хвост опущен. При опущенном хвосте Черепаха оставляет на поле след в виде линии. В каждый конкретный момент известно положение исполнителя и направление его движения. У исполнителя существует 5 команд: **Поднять хвост**, означающая переход к перемещению без рисования; **Опустить хвост**, означающая переход в режим рисования; **Вперёд n** (где n – целое число), вызывающая передвижение Черепахи на n единиц в том направлении, куда указывает её голова; **Назад n** (где n – целое число), вызывающая передвижение в противоположном голове направлении; **Направо m** (где m – целое число), вызывающая изменение направления движения на m градусов по часовой стрелке, **Налево m** (где m – целое число), вызывающая изменение направления движения на m градусов против часовой стрелки. Запись **Повтори k [Команда1 Команда2 ... КомандаS]** означает, что последовательность из S команд повторится k раз.

Черепахе был дан для исполнения следующий алгоритм:

Повтори 2 [Вперёд 8 Направо 90 Вперёд 18 Направо 90]

Поднять хвост

Вперёд 5 Направо 90 Вперёд 9 Налево 90

Опустить хвост

Повтори 2 [Вперёд 17 Направо 90 Вперёд 7 Направо 90]

Определите, площадь фигуры, образованной пересечением фигур, ограниченных заданными алгоритмом линиями.

Ответ: _____.

7

(ФИПИ 7B98F6) Для хранения сжатого произвольного растрового изображения размером 1024 на 120 пикселей отведено 90 Кбайт памяти без учёта размера заголовка файла. Файл оригинального изображения больше сжатого на 55%. Для кодирования цвета каждого пикселя используется одинаковое количество бит, коды пикселей записываются в файл один за другим без промежутков. Какое максимальное количество цветов можно использовать в изображении?

Ответ: _____.

8

(ФИПИ BA0AE2) Определите количество девятеричных пятизначных чисел, в записи которых ровно одна цифра 0, при этом никакая нечётная цифра не стоит рядом с цифрой 0.

Ответ: _____.



Задание выполняется с использованием прилагаемых файлов.

9

(ФИПИ 40F07C) Откройте файл электронной таблицы, содержащей в каждой строке шесть натуральных чисел. Определите количество строк таблицы, содержащих числа, для которых выполнены оба условия:

- в строке только одно число повторяется трижды, остальные числа различны;
- утроенный квадрат повторяющегося числа строки больше суммы квадратов её неповторяющихся чисел.

В ответе запишите только число.

Ответ: _____.



Задание выполняется с использованием прилагаемых файлов.

10

(ФИПИ 9C6456) Текст романа Александра Грина «Бегущая по волнам» представлен в виде файлов различных форматов. Откройте один из файлов и определите, сколько раз встречается в тексте слово «дом» со строчной буквы. Слова с сочетанием букв «дом», такие как «дома», «садом», «домашний» и другие, учитывать не следует.

В ответе запишите только число.

Ответ: _____.

11

(ФИПИ 1BE844) При регистрации в компьютерной системе каждому пользователю выдаётся пароль, состоящий из семи символов и содержащий только десятичные цифры и символы из 26-символьного набора прописных латинских букв. В базе данных для хранения сведений о каждом пользователе отведено одинаковое и минимально возможное целое число байт. При этом используют посимвольное кодирование паролей, все символы кодируют одинаковым и минимально возможным количеством бит. Кроме собственно пароля, для каждого пользователя в системе хранятся дополнительные сведения, для чего выделено целое число байт; это число одно и то же для всех пользователей.

Для хранения сведений о 20 пользователях потребовалось 500 байт. Сколько байт выделено для хранения дополнительных сведений об одном пользователе? В ответе запишите только целое число количество байт.

Ответ: _____.

12

(ФИПИ 47A202) Исполнитель Редактор получает на вход строку цифр и преобразовывает её. Редактор может выполнять две команды, в обеих командах v и w обозначают цепочки цифр.

А) заменить (v, w).

Эта команда заменяет в строке первое слева вхождение цепочки v на цепочку w . Например, выполнение команды

заменить (111, 27)

преобразует строку 05111150 в строку 0527150.

Если в строке нет вхождений цепочки v , то выполнение команды заменить (v, w) не меняет эту строку.

Б) нашлось (v).

Эта команда проверяет, встречается ли цепочка v в строке исполнителя Редактор. Если она встречается, то команда возвращает логическое значение «истина», в противном случае возвращает значение «ложь». Строка исполнителя при этом не изменяется.

Цикл

ПОКА условие

 последовательность команд

КОНЕЦ ПОКА

выполняется, пока условие истинно.

В конструкции

ЕСЛИ условие

 ТО команда1

КОНЕЦ ЕСЛИ

выполняется команда1 (если условие истинно).

В конструкции

ЕСЛИ условие

 ТО команда1

 ИНАЧЕ команда2

КОНЕЦ ЕСЛИ

выполняется команда1 (если условие истинно) или команда2 (если условие ложно).

[УТ VK](#)

На вход приведённой ниже программе поступает строка, начинающаяся с символа «>», а затем содержащая 11 цифр 1, 12 цифр 2 и 30 цифр 3, расположенных в произвольном порядке.

Определите сумму числовых значений цифр строки, получившейся в результате выполнения программы.

Так, например, если результат работы программы представлял бы собой строку, состоящую из 50 цифр 4, то верным ответом было бы число 200.

НАЧАЛО

ПОКА **нашлось** (>1) ИЛИ **нашлось** (>2) ИЛИ **нашлось** (>3)

 ЕСЛИ **нашлось** (>1)

 ТО **заменить** (>1, 22>)

 КОНЕЦ ЕСЛИ

 ЕСЛИ **нашлось** (>2)

 ТО **заменить** (>2, 2>)

 КОНЕЦ ЕСЛИ

 ЕСЛИ **нашлось** (>3)

 ТО **заменить** (>3, 1>)

 КОНЕЦ ЕСЛИ

КОНЕЦ ПОКА

КОНЕЦ

Ответ: _____.

13

(Рекомендации ФИПИ 2024) В терминологии сетей TCP/IP маской сети называют двоичное число, которое показывает, какая часть IP-адреса узла сети относится к адресу сети, а какая – к адресу узла в этой сети. Адрес сети получается в результате применения поразрядной конъюнкции к заданному адресу узла и маске сети.

Сеть задана IP-адресом 192.128.32.160 и маской сети 255.255.255.240. Сколько в этой сети IP-адресов, для которых сумма единиц в двоичной записи IP-адреса больше 8?

В ответе укажите только число.

Ответ: _____.

[TG DS](#)

14 (ФИПИ 1F31B9) Операнды арифметического выражения записаны в системе счисления с основанием 19.

$$78x79643_{19} + 25x43_{19} + 63x5_{19}$$

В записи чисел переменной x обозначена неизвестная цифра из алфавита 19-ричной системы счисления. Определите **наименьшее** значение x , при котором значение данного арифметического выражения кратно 18. Для найденного x вычислите частное от деления значения арифметического выражения на 18 и укажите его в ответе в десятичной системе счисления. Основание системы счисления указывать не нужно.

Ответ: _____.

15 (ЕГЭ 2024) Обозначим через $\text{ДЕЛ}(n, m)$ утверждение «натуральное число n делится без остатка на натуральное число m ».

Для какого **наименьшего** натурального числа A формула

$$(\text{ДЕЛ}(x, 3) \rightarrow \neg \text{ДЕЛ}(x, 5)) \vee (x + A \geq 70)$$

тождественно истинна (т.е. принимает значение 1) при любом натуральном значении переменной x ?

Ответ: _____.

16 (ФИПИ 0E2072) Алгоритм вычисления значения функции $F(n)$, где n – натуральное число, задан следующими соотношениями:

$$F(n) = 3 \text{ при } n < 3;$$

$$F(n) = n + F(n - 2), \text{ если } n \geq 3.$$

Чему равно значение выражения $F(2022) - F(2018)$?

Ответ: _____.



Задание выполняется с использованием прилагаемых файлов.

17 (ФИПИ F61272) В файле содержится последовательность целых чисел. Элементы последовательности могут принимать целые значения от $-100\,000$ до $100\,000$ включительно. Определите количество троек элементов последовательности, в которых хотя бы одно из чисел является двузначным, а сумма элементов тройки меньше максимального элемента последовательности, оканчивающегося на 19. В ответе запишите количество найденных троек чисел, затем максимальную из сумм элементов таких троек. В данной задаче под тройкой подразумевается три идущих подряд элемента последовательности.

Ответ:

--	--



Задание выполняется с использованием прилагаемых файлов.

18 (ФИПИ F7EDCC) Квадрат разлинован на $N \times N$ клеток ($1 < N < 30$). Исполнитель Робот может перемещаться по клеткам, выполняя за одно перемещение одну из двух команд: **вправо** или **вниз**. По команде **вправо** Робот перемещается в соседнюю правую клетку, по команде **вниз** – в соседнюю нижнюю. Квадрат ограничен внешними стенами. Между соседними клетками квадрата также могут быть внутренние стены. Сквозь стену Робот пройти не может.

Перед каждым запуском Робота в каждой клетке квадрата лежит монета достоинством от 1 до 100. Посетив клетку, Робот забирает монету с собой; это также относится к начальной и конечной клеткам маршрута Робота.

Определите максимальную и минимальную денежные суммы, которые может собрать Робот, пройдя из левой верхней клетки в правую нижнюю. В ответе укажите два числа – сначала максимальную сумму, затем минимальную.

Исходные данные представляют собой [электронную таблицу](#) размером $N \times N$, каждая ячейка которой соответствует клетке квадрата. Внутренние и внешние стены обозначены утолщёнными линиями.

Ответ:

--	--

19 (Шапошников Г.В.) Два игрока, Петя и Ваня, играют в следующую игру. Перед игроками лежит куча камней. Игроки ходят по очереди, первый ход делает Петя. За один ход игрок может: убрать из кучи один камень или убрать из кучи три камня или уменьшить количество камней в куче в пять раз (количество камней, полученное при делении, округляется до меньшего).

Например, из кучи в 50 камней за один ход можно получить кучу из 49, 47 или 10 камней.

Игра завершается, когда количество камней в куче становится не более 49.

Победителем считается игрок, сделавший последний ход, то есть первым получивший кучу, в которой будет 49 или меньше камней. В начальный момент в куче было S камней, $S \geq 50$.

Будем говорить, что игрок имеет выигрышную стратегию, если он может выиграть при любых ходах противника.

Укажите минимальное значение S , при котором Петя не может выиграть за один ход, но при любом ходе Пети Ваня может выиграть своим первым ходом.

Ответ: _____.

20 ([Шапошников Г.В.](#)) Для игры, описанной в задании 19, найдите наименьшее и наибольшее значения S , при которых у Пети есть выигрышная стратегия, причём одновременно выполняются два условия:

- Петя не может выиграть за один ход;
- Петя может выиграть своим вторым ходом независимо от того, как будет ходить Ваня.

Найденные значения запишите в ответе в порядке возрастания.

Ответ:

--	--

21 ([Шапошников Г.В.](#)) Для игры, описанной в задании 19, найдите **максимальное** значение S , при котором одновременно выполняются два условия:

- у Вани есть выигрышная стратегия, позволяющая ему выиграть первым или вторым ходом при любой игре Пети;
- у Вани нет стратегии, которая позволит ему гарантированно выиграть первым ходом.

Ответ: _____.



Задание выполняется с использованием прилагаемых файлов.

22 ([ФИПИ E32519](#)) В [файле](#) содержится информация о совокупности N вычислительных процессов, которые могут выполняться параллельно или последовательно.

Будем говорить, что процесс B зависит от процесса A , если для выполнения процесса B необходимы результаты выполнения процесса A . В этом случае процессы A и B могут выполняться только последовательно.

Информация о процессах представлена в файле в виде таблицы. В первом столбце таблицы указан идентификатор процесса (ID), во втором столбце таблицы – время его выполнения в миллисекундах, в третьем столбце перечислены с разделителем «;» ID процессов, от которых зависит данный процесс. Если процесс независимый, то в таблице указано значение 0.

Типовой пример организации данных в файле

ID процесса B	Время выполнения процесса B (мс)	ID процесса(-ов) A
101	4	0
102	3	0
103	1	101; 102
104	7	103

Определите **максимальную продолжительность отрезка времени** (в мс), в течение которого **возможно одновременное выполнение максимального количества процессов** при условии, что все независимые друг от друга процессы могут выполняться параллельно и время окончания работы всех процессов **минимально**.

Типовой пример имеет иллюстративный характер. Для выполнения задания используйте данные из прилагаемого файла.

Ответ: _____.


23 (ФИПИ 209B53) Исполнитель преобразует число на экране. У исполнителя есть три команды, которые обозначены латинскими буквами:

- A. Прибавить 1**
- B. Прибавить 3**
- C. Умножить на 3**

Программа для исполнителя – это последовательность команд. Сколько существует программ, для которых при исходном числе 3 результатом является число 18, при этом траектория вычислений не содержит числа 9 и не содержит числа 15?

Траектория вычислений программы – это последовательность результатов выполнения всех команд программы. *Например*, для программы **СВА** при исходном числе 7 траектория будет состоять из чисел 21, 24, 25.

Ответ: _____.

 **Задание выполняется с использованием прилагаемых файлов.**

24 (Крылов 2024 Вар7) **Текстовый файл** состоит из символов А, В, С, D и E. Определите в прилагаемом файле минимальное количество идущих подряд символов, среди которых комбинация символов АВ встречается ровно 21 раз. Для выполнения этого задания следует написать программу.

Ответ: _____.

25 (ФИПИ A9F568) Назовём маской числа последовательность цифр, в которой также могут встречаться следующие символы:

- символ «?» означает ровно одну произвольную цифру;
- символ «*» означает любую последовательность цифр произвольной длины; в том числе «*» может задавать и пустую последовательность.


Например, маске 123*4?5 соответствуют числа 123405 и 12300405. Среди натуральных чисел, не превышающих 10^{10} , найдите все числа, соответствующие маске 3?12?14*5, делящиеся на 1917 без остатка.

В ответе запишите в первом столбце таблицы все найденные числа в порядке возрастания, а во втором столбце – соответствующие им результаты деления этих чисел на 1917.

Количество строк в таблице для ответа избыточно.

Ответ:

...	...

 **Задание выполняется с использованием прилагаемых файлов.**

26 (ФИПИ 290F15) Входной **файл** содержит заявки пассажиров, желающих сдать свой багаж в камеру хранения. В заявке указаны время сдачи багажа и время освобождения ячейки (в минутах от начала суток). Багаж одного пассажира размещается в одной свободной ячейке с минимальным номером. Ячейки пронумерованы начиная с единицы. Размещение багажа в ячейке или её освобождение происходит в течение 1 мин. Багаж можно поместить в только что освобождённую ячейку начиная со следующей минуты. Если есть выбор кого из пассажиров обслужить, пассажир выбирается таким образом, чтобы количество обслуженных пассажиров в итоге было максимальным. Если в момент сдачи багажа свободных ячеек нет, то пассажир уходит. Определите, сколько пассажиров сможет сдать свой багаж в течение 24 ч и какой номер будет иметь ячейка, которую займут последней. Если таких ячеек несколько, укажите минимальный номер ячейки.

Входные данные

В первой строке входного файла находится натуральное число K , не превышающее 1000, – количество ячеек в камере хранения. Во второй строке – натуральное число N ($N \leq 1000$), обозначающее количество пассажиров. Каждая из следующих N строк содержит два натуральных числа, каждое из которых не превышает 1440: указанное в заявке время размещения багажа в ячейке и время освобождения ячейки (в минутах от начала суток).

Запишите в ответе два числа: количество пассажиров, которые смогут воспользоваться камерой хранения, и номер последней занятой ячейки.

Типовой пример организации данных во входном файле

```
2
5
30 60
40 1000
59 60
61 1000
1010 1440
```

При таких исходных данных положить вещи в камеру хранения смогут первый, второй, четвёртый и пятый пассажиры. Последний пассажир положит вещи в ячейку 1, так как ячейки 1 и 2 будут свободны.

Типовой пример имеет иллюстративный характер. Для выполнения задания используйте данные из прилагаемых файлов.

Ответ:

--	--



Задание выполняется с использованием прилагаемых файлов.

27

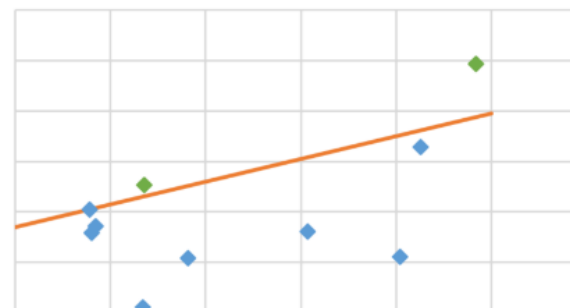
(Шapoшников Г.В.) Было опрошено некоторое количество студентов на предмет количества времени затраченного на подготовку к экзамену. О каждом из студентов известно количество баллов, которые он получил за экзамен. Будем называть эффективными тех студентов, которые при небольших временных затратах получили довольно весомый балл за экзамен. Для определения студента как эффективного или не эффективного было принято решение использовать следующую линейную зависимость $y=0,45t+b$, где y - количество полученных баллов, где t - время затраченное на подготовку. В данной модели линейной зависимости предполагается, что студент под номером i эффективен, если значения t_i и y_i расположены над линией, задающей линейную зависимость $y=0,45t+b$.

В [файле А](#) хранятся данные о группе студентов. В каждой строке записана информация о затраченном на подготовку времени и количестве набранных баллов конкретным студентом. Значения указаны в условных единицах. Известно, что количество студентов не превышает 100.

В [файле Б](#) хранятся данные о группе студентов. В каждой строке записана информация о затраченном на подготовку времени и количестве набранных баллов конкретным студентом. Значения указаны в условных единицах. Известно, что количество студентов не превышает 10000.

Для каждого файла определите минимальное целое значение b , такое, что не более 20% студентов будут признаны эффективными. В ответ для каждого файла напишите сначала найденное значение b , а затем целую часть произведения среднего балла учеников, признанных эффективными, на 1000. Возможные данные одного из файлов иллюстрированы графиком.

Внимание! График приведён в иллюстративных целях для произвольных значений, не имеющих отношения к заданию. Для выполнения задания используйте данные из прилагаемого файла.



Ответ:

Система оценивания экзаменационной работы по информатике

Правильное выполнение каждого из заданий 1–25 оценивается 1 баллом. Задание считается выполненным верно, если ответ записан в той форме, которая указана в инструкции по выполнению задания, и полностью совпадает с эталоном ответа.

За верный ответ на каждое из заданий 26 и 27 выставляется 2 балла. Задание считается выполненным верно, если ответ записан в той форме, которая указана в инструкции по выполнению задания, и полностью совпадает с эталоном ответа. Если числа в ячейках таблицы перепутаны местами ИЛИ в ячейках таблицы присутствует только одно верное число (второе неверно или отсутствует), ставится 1 балл. В остальных случаях – 0 баллов.



[Ссылка на варианты](#)

[Youtube-канал](#)

[Группа VK](#)

[Telegram-канал](#)

[Discord-сервер](#)

Номер задания	Правильный ответ
1	10
2	wyxz
3	2550
4	18
5	33
6	21
7	512
8	5120
9	245
10	12
11	19
12	98
13	5
14	368599039
15	55
16	4042

Номер задания	Правильный ответ	
17	3632	67430
18	2226	902
19	250	
20	251	1254
21	1255	
22	13	
23	31	
24	55	
25	351261495	183235
	3212614035	1675855
	3412614645	1780185
	3712414275	1936575
	3912414885	2040905
26	344	53
27	49	92555
	46	91628